

Forum Hochschulräte

# Campus und Stadt im Dialog: Neuverankerung einer Hochschule im urbanen Raum am Beispiel Siegen

Berlin  
30. März 2023

# Ministerpräsident Henrik Wüst sagt:



„Unser Land und unsere Gesellschaft stehen vor großen Aufgaben und Herausforderungen. Nur mit klugen Ideen und Innovationen wird es uns gelingen, diese Herausforderungen erfolgreich zu meistern. Wir haben alle Chancen, dass uns das gelingt, denn Nordrhein-Westfalen besitzt mit seiner dichten Hochschul- und Wissenschaftslandschaft die besten Voraussetzungen.

Wir haben alle Chancen, wenn wir unsere Potenziale nutzen. Wie das gelingen kann, zeigt das Projekt „Siegen. Wissen verbindet“. Ein Projekt, das nicht nur kurzfristig wirkt, sondern vor allem für kommende Generationen geplant ist. **Es bringt die Wissenschaft in die Mitte der Stadtgesellschaft und trägt so zu einem lebendigen Austausch ebenso wie zu einer zukunftsgerichteten und nachhaltigen Stadtentwicklung bei.** Zugleich stärkt es die Region Siegen-Wittgenstein und den Wissenschaftsstandort Nordrhein-Westfalen insgesamt.“

# 01 SIEGEN HAT SICH AUF DEN WEG GEMACHT



## Stadt Siegen

„Von Siegen lernen. Eine kleine Großstadt hat den Mut, sich selbst neu zu erfinden“ (Stern, 2021)

- rund 100.000 Einwohner „kleine“ Großstadt
- auf das Auto zugeschnittene Infrastruktur, Schnittstelle von A45 und A4
- 2010: „**Siegen zu neuen Ufern**“ → Freilegung der Sieg, zuvor mit Betonplatte (Parkplatz) überdacht, neue Stufenanlage als Treffpunkt des städtischen Lebens
- 2015: „**Rund um den Siegberg**“ → weitere Grünflächen und Aufenthaltsräume im Zentrum

## 02 AUFENTHALTSQUALITÄT INNENSTADT

vorher



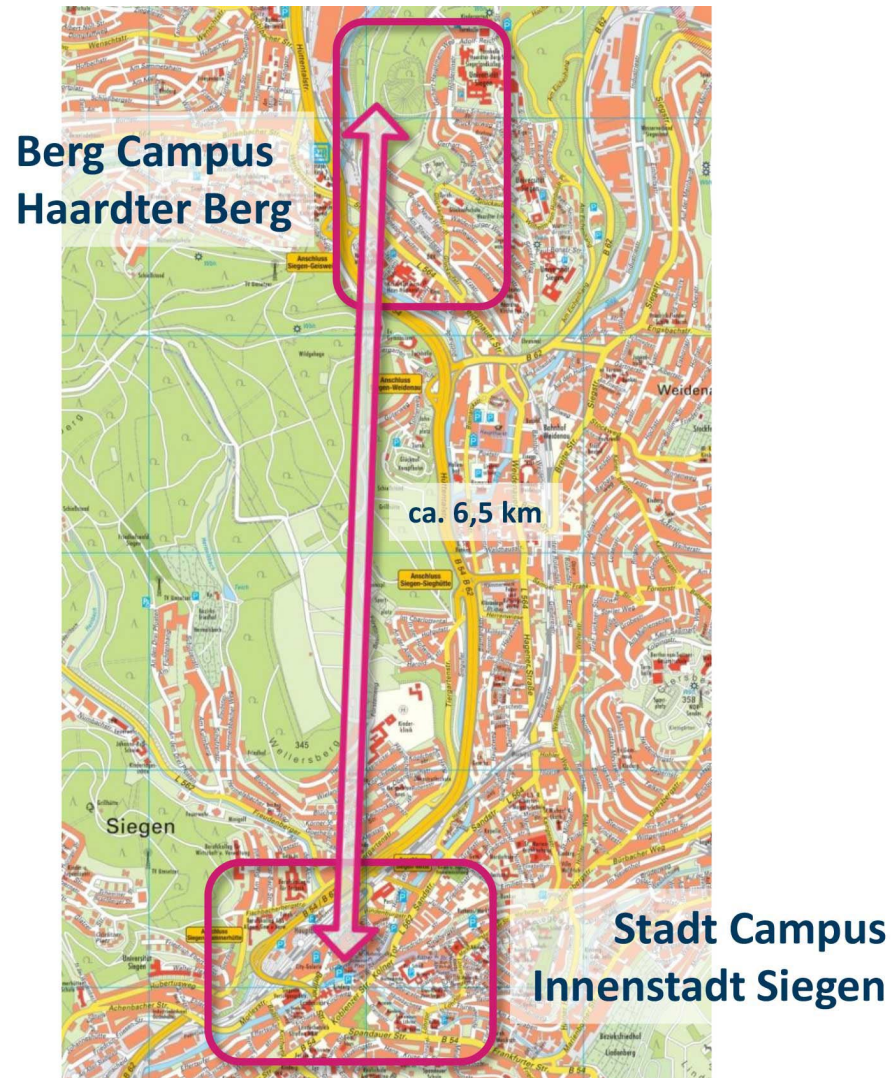
von der autogerechten ...

nachher



... zur klima- und bürgergerechten Innenstadt

## 02 VISION



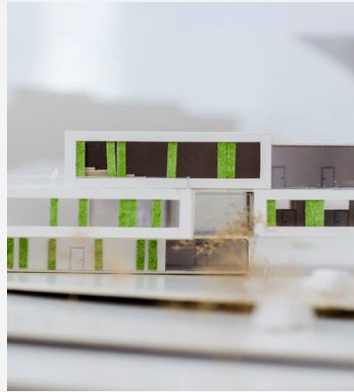
## Universität Siegen

- **Zweistandortstrategie**
  - Campus „Adolf-Reichwein-Straße“ (AR) auf dem **Haardter Berg**
  - Campus „Unteres Schloss“ (US) in der **Siegener Innenstadt**
- **Stärkung von Forschung und Lehre**
  - Attraktivitätssteigerung der Universität
  - klimaneutraler Campus

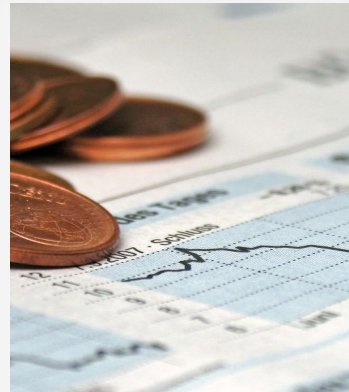
## 02 UNIVERSITÄT SIEGEN



Fakultät I  
Philosophische  
Fakultät



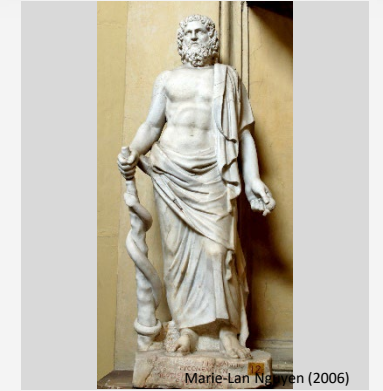
Fakultät II  
Bildung ·  
Architektur ·  
Künste



Fakultät III  
Wirtschaftswissen-  
schaften, Wirt-  
schaftsinformatik  
und Wirtschafts-  
recht



Fakultät IV  
Naturwissen-  
schaftlich-  
Technische Fakultät



Fakultät V  
Lebenswissen-  
schaftliche Fakultät

## 03 STANDORTE



Campus Adolf-Reichwein-Str.



Campus Hölderlinstr.



Campus Paul-Bonatz-Str.



Emmy-Noether-Campus



Brauhaus



Campus Unteres Schloss

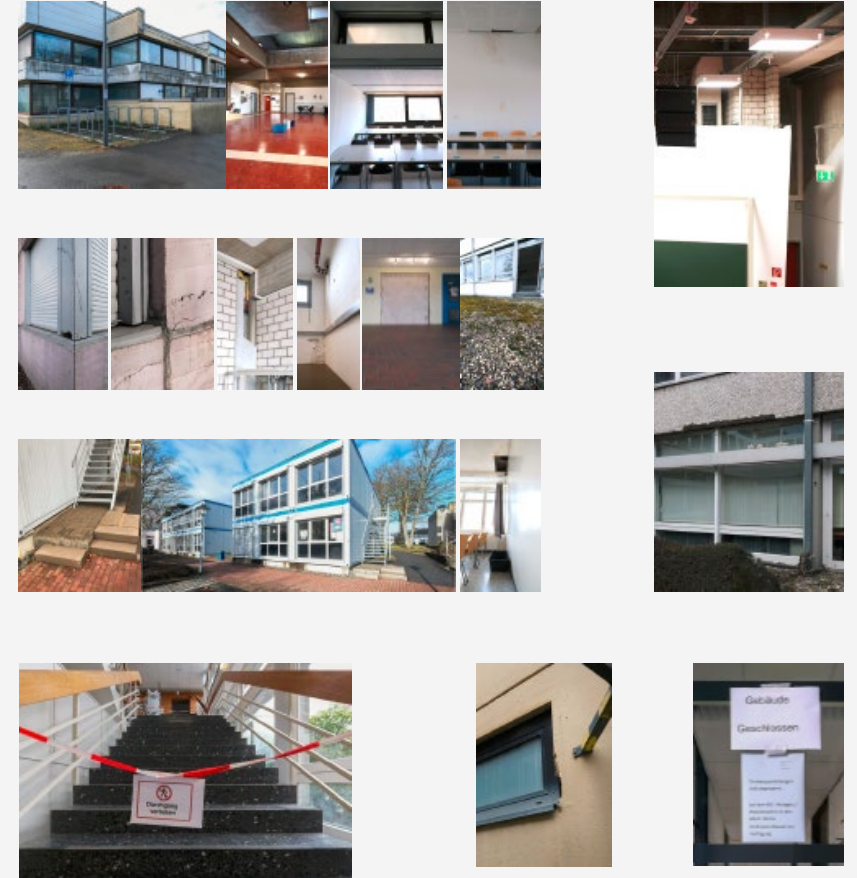
## 02 DIE UNIVERSITÄT HAT SICH AUF DEN WEG GEMACHT...

### ... aber: bauliche Struktur

- in großen Teilen noch GH
- stark sanierungsbedürftig

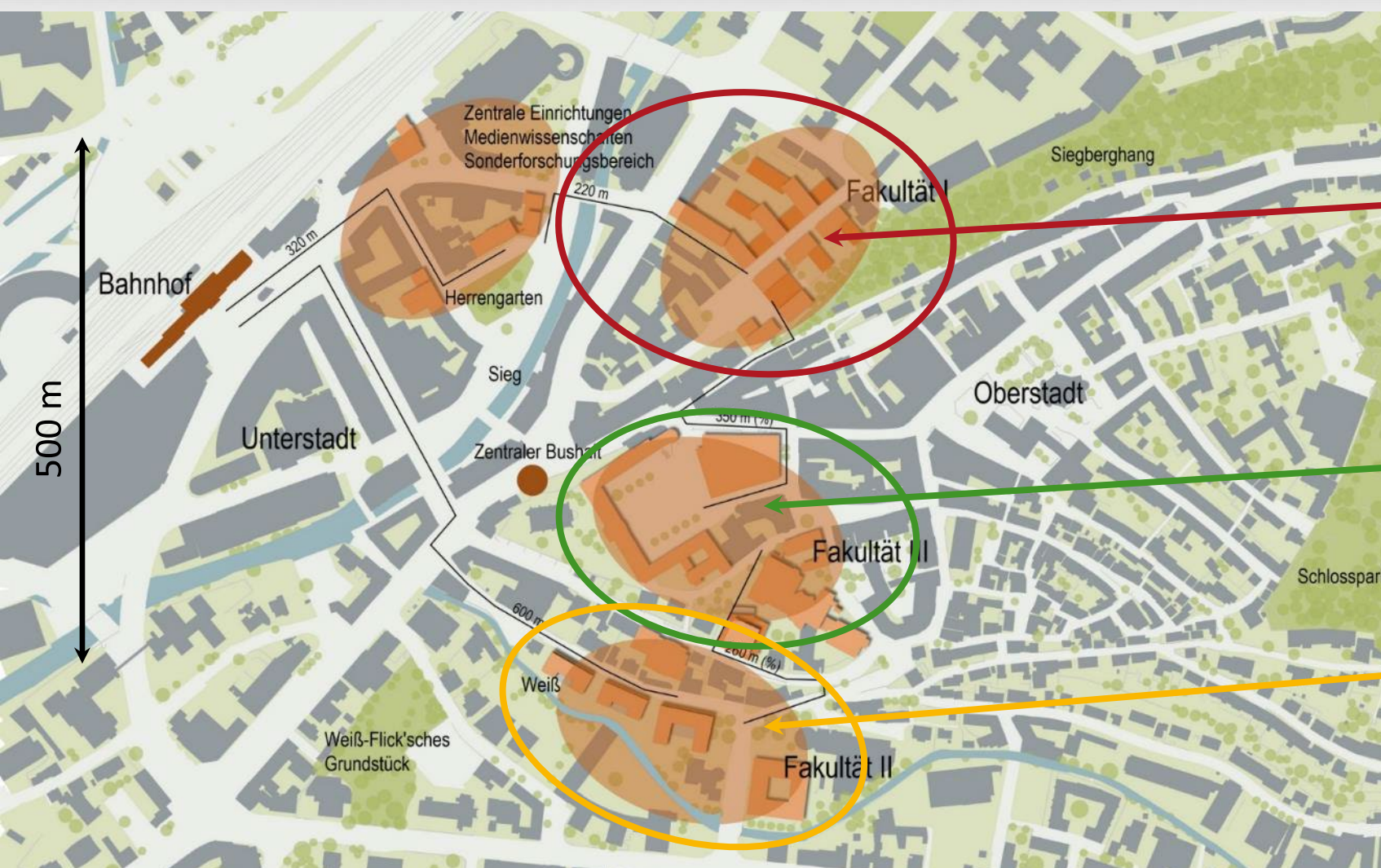


eine forschungsstarke Universität braucht  
moderne und attraktive Räume.





## 02 „UNI KOMMT IN DIE STADT“



Campus Unteres Schloss Nord

Campus Unteres Schloss

Campus Unteres Schloss Süd

## 03 UMSETZUNG: LAND UNTERSTÜTZT UNIVERSITÄT SEIT 2015



Campus US



Hörsaalzentrum



Neue Mensa

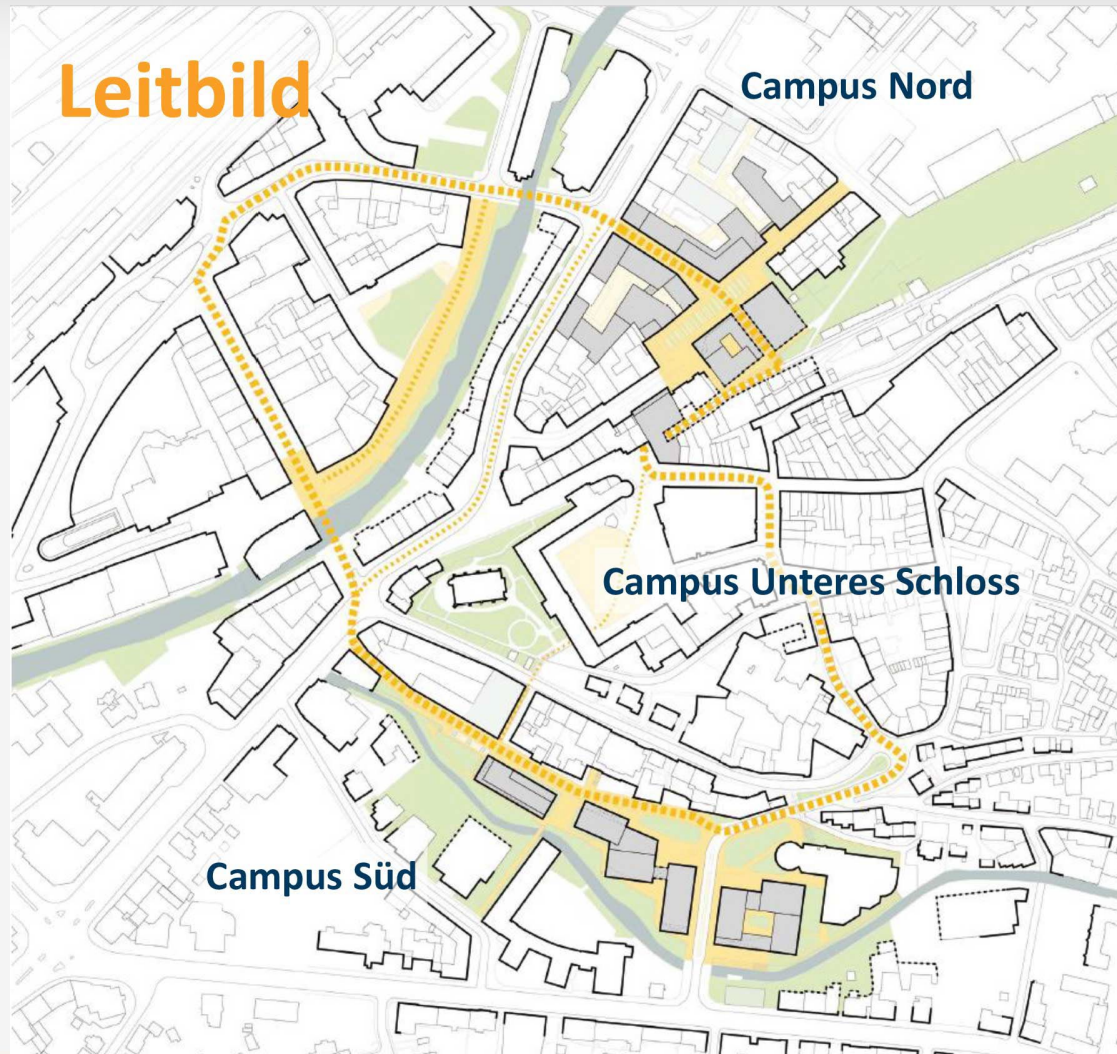
### Fassade Karstadt vorher



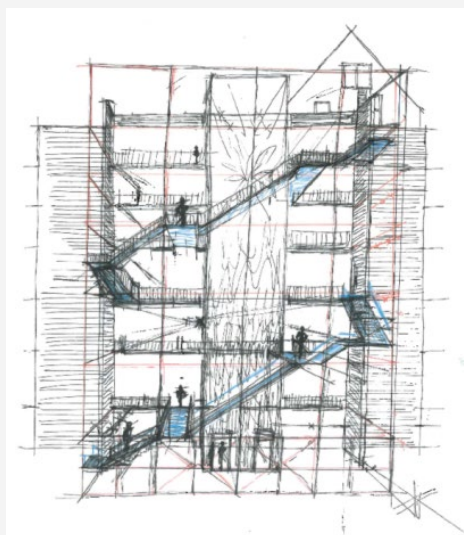
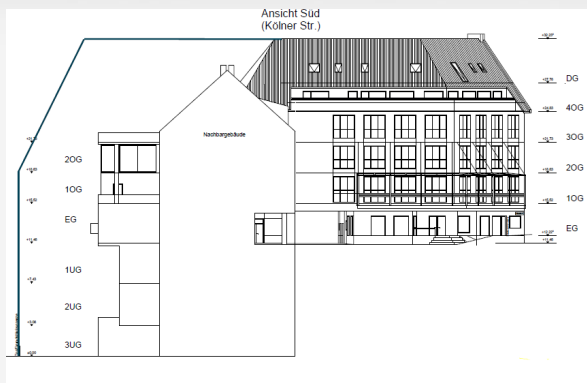
### Fassade Hörsaalzentrum nachher



## 03 UMSETZUNG



## 03 TEILBIBLIOTHEK HETTLAGE-GEBÄUDE



- Quelle: Machbarkeitsstudien 2018
- 3B-Architekten, Siegen
  - Projektplan GmbH, Siegen
  - Architekt Halbach, Neunkirchen

### Kennzahlen

- Genehmigtes Raumprogramm: 6.450 m<sup>2</sup> NUF 1-6
- Baukosten (KG 300+400): 5.474 €/m<sup>2</sup> NUF 1-6 (Preisstand 2026 mit 8%/a zzgl. 30% Risiko und 26,6% NK)
- Umzusetzendes Raumprogramm: ca. 4.100 m<sup>2</sup>
- 2018 Machbarkeitsstudien: 3 Architekturbüros
- Rahmenzeitplan
  - 2022 Vorbereitung Wettbewerb und Schaffung Baurecht
  - 2023 Wettbewerbsentscheidung und Planung
  - 2025 Baubeginn
  - 2028 Bezug der Bibliothek

## 03 UMSETZUNG – CAMPUS NORD

### QUARTIER FRIEDRICHSTRASSE – SITUATION HEUTE



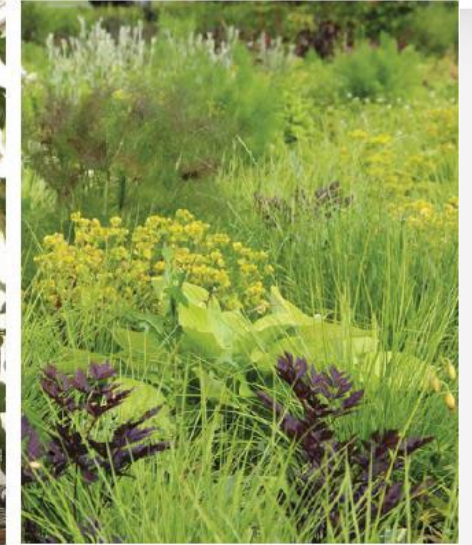
## 03 UMSETZUNG – CAMPUS NORD



## 03 UMSETZUNG – CAMPUS NORD

### Campus Nord

- neue Heimat Philosophische Fakultät (Fakultät I)
- offenere Bebauung mit an die Topografie angepasste Höhenentwicklung
- Anger und Innenhöfe schaffen Aufenthaltsqualität
- Aufgelockert durch Grünflächen
- Freitreppe & Aufzüge verbinden die Unter- mit der Oberstadt
- neue Verbindungen für Fußgänger





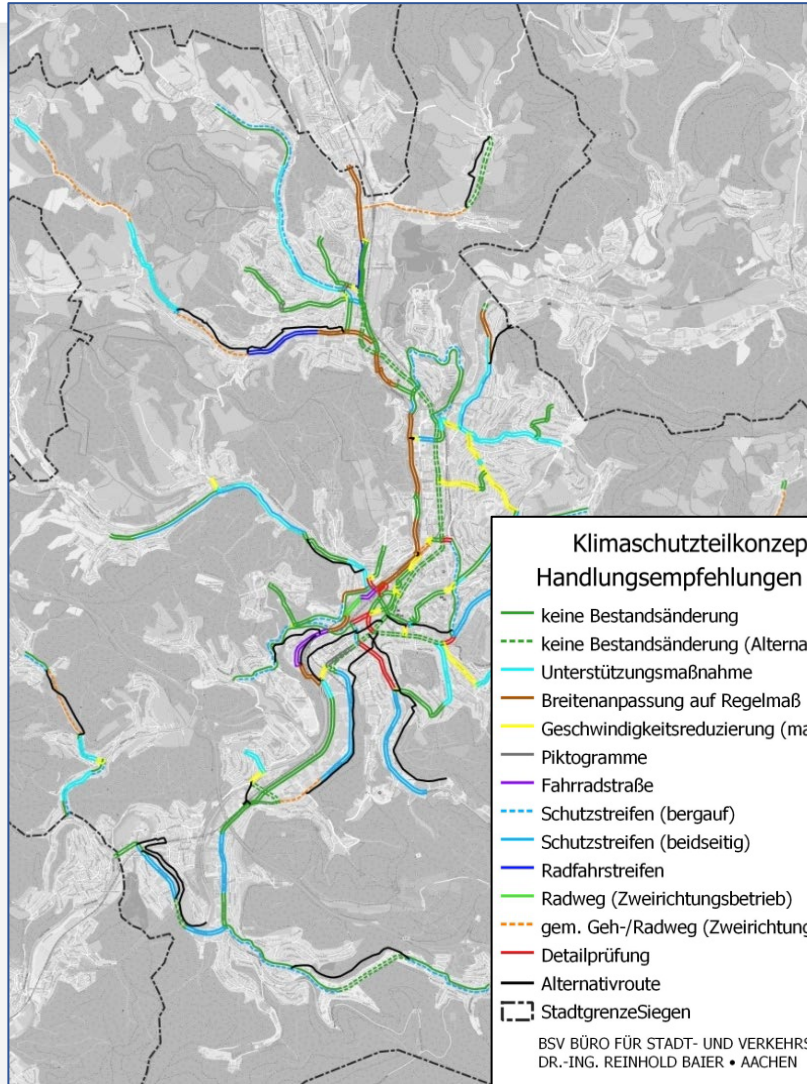
## 03 UMSETZUNG – CAMPUS SÜD

### Campus Süd

- neue Heimat Fakultät II:  
Bildung · Architektur · Künste
- Einpassung in städtischen Kontext
- teilweise Erhalt von prägenden Bestandsbäumen
- Freilegung der Weiß und Schaffung von Uferflächen
  - Erholungsraum und Treffpunkt mit  
Baumbestand und Begrünung
  - Überschwemmungsflächen
  - Retentionsbecken
- barrierefreie Fußwege bis in die Oberstadt



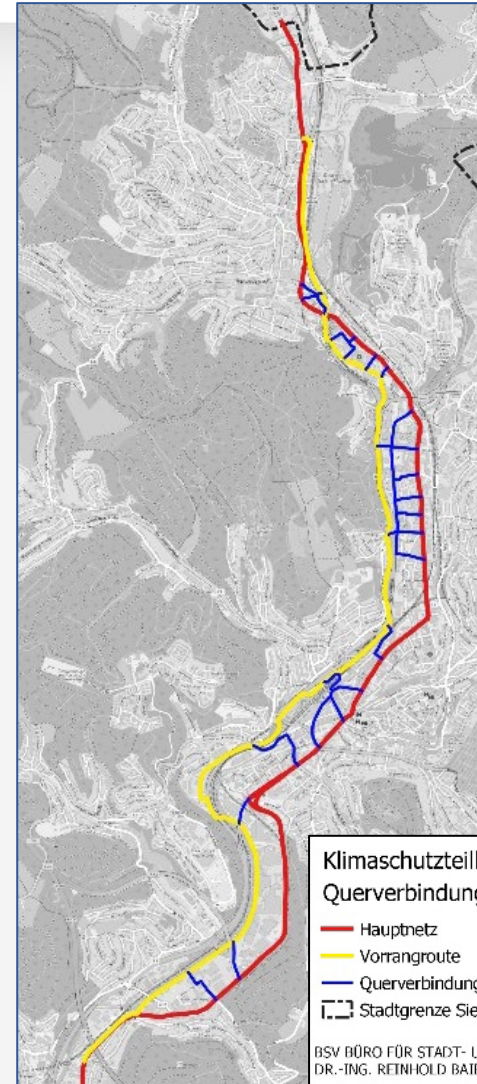
# 03 UMSETZUNG – VERKEHRSKONZEPT



**Klimaschutzteilkonzept Siegen  
Handlungsempfehlungen Radverkehr**


- keine Bestandsänderung
- - - keine Bestandsänderung (Alternativroute ausweisen)
- Unterstützungsmaßnahme
- Breitenanpassung auf Regelmaß
- Geschwindigkeitsreduzierung (max. 30 km/h)
- Piktogramme
- Fahrradstraße
- · - · - Schutzstreifen (bergauf)
- Schutzstreifen (beidseitig)
- Radfahrstreifen
- Radweg (Zweirichtungsbetrieb)
- · - · - gem. Geh-/Radweg (Zweirichtungsbetrieb)
- Detailprüfung
- Alternativroute
- Stadtgrenze Siegen

BSV BÜRO FÜR STADT- UND VERKEHRSPLANUNG  
DR.-ING. REINHOLD BAIER • AACHEN 



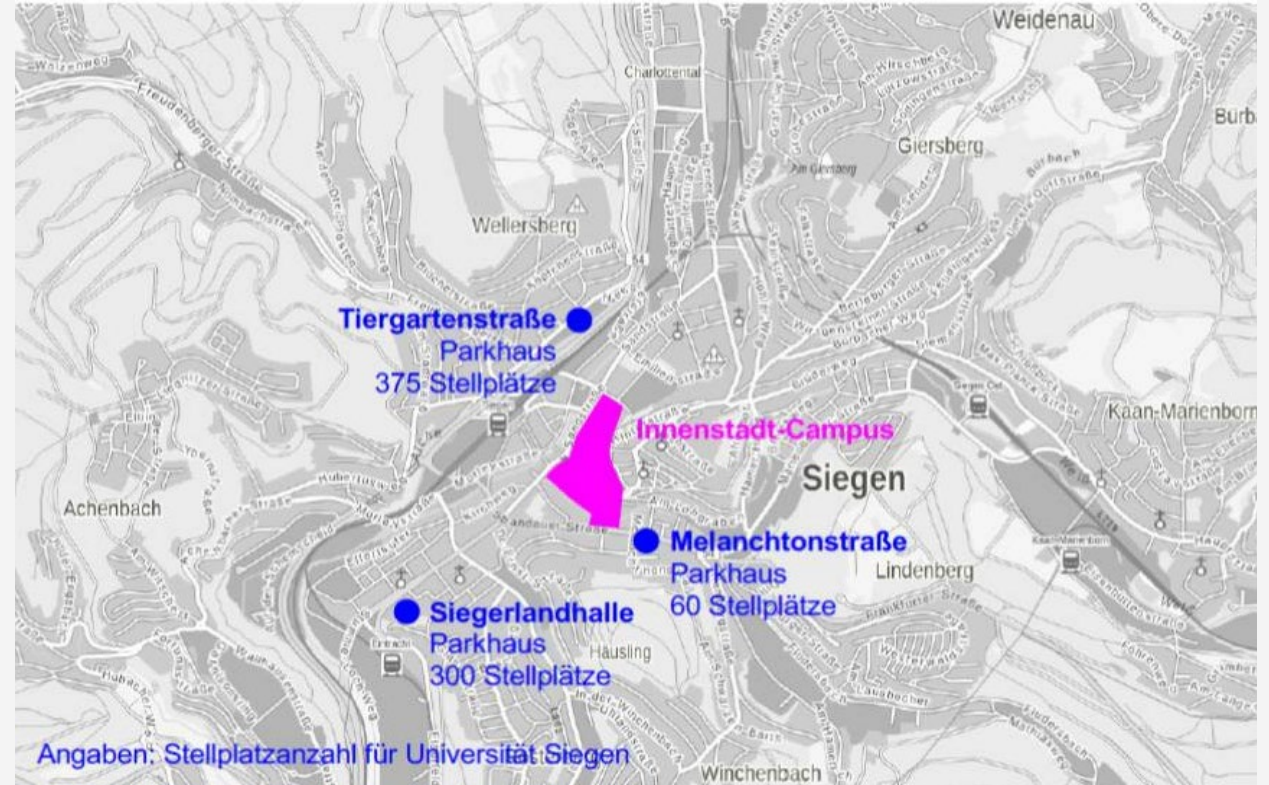
**Klimaschutzteilkonzept Siegen  
Querverbindungen Vorrangroute und Hauptnetz**

- Hauptnetz
- Vorrangroute
- Querverbindungen
- Stadtgrenze Siegen

BSV BÜRO FÜR STADT- UND VERKEHRSPLANUNG  
DR.-ING. REINHOLD BAIER • AACHEN 

### Parken & „letzte Meile“

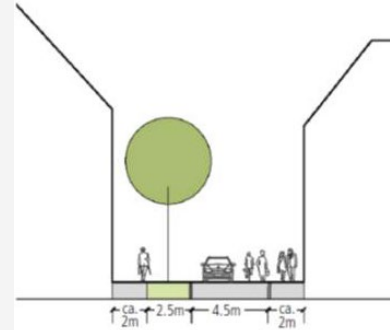
- Neubau von **3 dezentralen Parkhäusern** und **2 Tiefgaragen** am Campus Nord, insgesamt 985 Stellplätze für PKW
- insgesamt **1.370 Stellplätze** für **Fahrräder** (davon 665 überdacht) auf dem Innenstadt-Campus, **3 Fahrrad-Garagen**
- Prinzip der „**letzten Meile**“ mit ÖPNV oder per Fahrrad in die Innenstadt



## 03 UMSETZUNG – VERKEHRSKONZEPT

### Campus Nord

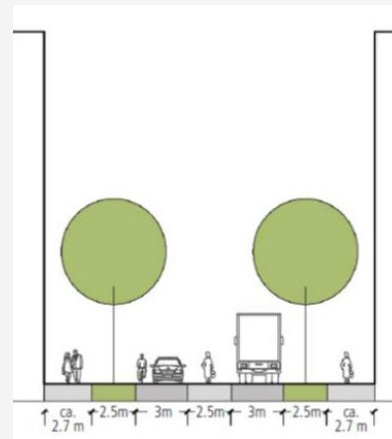
- Bereich Friedrichstraße / Sandstraße
- Neubau von **2 Tiefgaragen** (150 Stellplätze)
- Einzelne **Behinderten- und Anwohnerstellplätze**
- Überfahrt Anger nur zur Ver- und Entsorgung und als Rettungszufahrt
- Campus wird weitgehend **autofrei** -> eingeschränkter KfZ-Verkehr
- Platz für **Fußgänger** (barrierefrei)
- Fokus auf **Fahrräder** ☒ Große Fahrrad- und E-Scooter-Garage



## 03 UMSETZUNG – VERKEHRSKONZEPT

### Campus Süd

- Häutebachweg als **Fahrradstraße**
- **Fahrrad-Garagen** in Parkhäusern
- **Radverbindungen** ergänzen städtisches Bestandsnetz um attraktive Wege und Infrastrukturen
- Fußläufige Verbindungen zu den umgebenden städtischen Quartieren
- **Baumtor** als Betonung der Einfahrtssituation ins Löhrtor
- Nutzung Altstadt-Parkhaus



### Bundes- und landespolitisches Vorzeigeprojekt

- Revitalisierung von Innenstädten
- Erreichung der klimapolitischen Ziele des Landes
- Pilotprojekt Bauherreneigenschaft der Universität
- Innovative Lösungen in Bau- und Kreislaufwirtschaft
- Zusammenarbeit von Stadt und Universität

## 04 VORTEILE



### Stadt Siegen

- Siegen wächst als Stadt zusammen
  - Barrierefrei
  - Topografische Unterschiede überwinden
  - Neue Verbindungen ☒ Mobilitätswende
- Belebung und Aufwertung der Innenstadt
  - Gastronomie
  - Einzelhandel
- Zukunftsfähigkeit der ansässigen mittelständischen Unternehmen wird gesichert
- Bessere Unterstützung von Existenzgründungen durch räumliche Nähe und Bürgernähe

Siegener Zeitung, 11. März 2021



# „Ergreift die Riesenchance!“

**SIEGEN**

Heimische Wirtschaft und Gewerkschaften machen Druck auf die Kommunalpolitik: mehr Uni in die City

*Das gab es noch nie: Arbeitgeber, Gewerkschaften und Kammern machen sich für „Jahrhundertprojekt“ in der Innenstadt stark.*



sz/ch ■ Was in den kommenden Monaten und Jahren in der Krönchenstadt geschieht, ist bundesweit einmalig. Wenn sich weitere Bereiche der Universität in der Innenstadt ansiedeln, werden sich das Gesicht und der Charakter des Oberzentrums grundlegend verändern – und zwar zum Positiven. Davon zeigen sich die Vertreter der Gewerkschaften, des Arbeitgeberverband



STÄDTEBAUPROJEKT

## Warum „Uni (kommt) in die Stadt“ für Siegen so wichtig ist

Hendrik Schulz

05.10.2020, 16:34  
Lesedauer: 8 Minuten

Westfalenpost Siegen, 5. Oktober 2020

## In drei Jahren kommt die Uni noch weiter in die City

**SIEGEN**

Architekturbüro Machleidt aus Berlin gewinnt städtebaulichen Wettbewerb / Visionen für Campus Friedrichstraße und Löhrtor vorgestellt

# Großer Zuspruch für mehr Uni in der Stadt

Drei Viertel der Siegener Unternehmen sehen positive Folgen für wirtschaftliche Entwicklung

Siegener Zeitung, 19. März 2021